

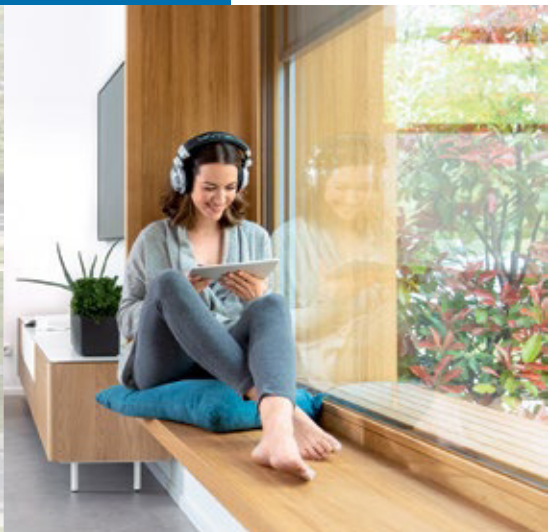
HAUSBAU SPECIAL



FERTIGHÄUSER 2020

FERTIG HÄUSER

2020



Energie-Effizienz

Clever bauen, Geld sparen
und Klima schonen

Grundriss-Planung

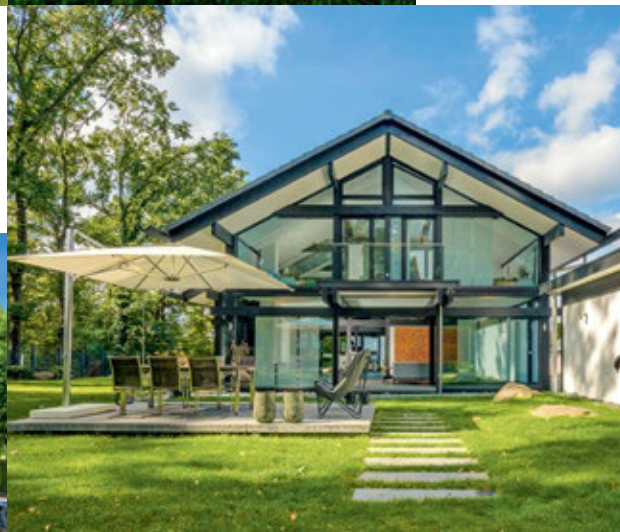
Fürs eigene Traumhaus: Räume
entwerfen wie die Profis

Neue Wohnideen

Von sinnlich und elegant bis
kreativ und familientauglich

TOP TEN

Vorteile des Fertigbaus,
die Sie kennen sollten



100

Häuser, Tipps & Inspirationen





Mit wenigen Klicks ins Eigenheim

Das „Family 154“ ist das meist gebaute Haus aus der Danwood-Family Hausserie. Auch eine fünfköpfige Baufamilie aus Baden-Württemberg entschied sich für dieses Hausmodell, findet sie hier doch jede Menge Platz zum Wohlfühlen. Die ersten Schritte gingen die Bauherren mit einem Onlinekonfigurator am heimischen Computer. Mit allen Ausstattungsvarianten konfigurieren sie ihr Haus vor. Mit einem Familyberater wurden alle weiteren Details im persönlichen Gespräch umgesetzt. Die Baufamilie entschied sich für einen offenen Küchen-, Wohn- und Essbereich als Lebensmittelpunkt. An die Küche schließt eine Speisekammer an. Die verschiedenen Grundrisse im Konfigurator überzeugen durch einen hohen Vorkonfigurationsgrad. Die individuelle Handschrift spiegelt sich in der Innengestaltung wider. Eine Kochinsel, hochwertige, in Eigenleistung verlegte Fliesen in Küche und Wohnzimmer und eingebaute Deckenspots sorgen für ein edles Ambie-

nte. Die offene Küche erlaubt Kommunikation und Integration. Die bodentiefen Fenstertüren lassen sich weit öffnen und ermöglichen den Zugang vom Wohnzimmer in den Garten. Drei gleich große Kinderzimmer, wahlweise auch zum Arbeiten geeignet, bieten viel Platz zum Spielen und Toben und sorgen für Ruhe zwischen den Geschwistern. Abstellraum, Ankleide und ein großes Wannenbad mit Dusche vervollständigen diese Ruhezone im Dachgeschoss. Um Raum und Stellfläche zu gewinnen, entschied sich die Familie für die Erhöhung des Kniestocks auf 1,50 Meter.

Das Family-Programm lässt dank einem hohen Vorkonfigurationsgrad das Projekt Hausbau auch angesichts explodierender Grundstückspreise realisierbar werden. Und: In Zeiten von Stress, Hektik oder Zeitknappheit geht das denkbar einfach – mit dem Hauskonfigurator plant man entspannt und mühelos. Denn die ersten Schritte geht man ganz bequem von zu Hause aus!





Links: Mit einem Kniestock von 150 cm bietet Haus „Family 154“ fünf Bewohnern ein großzügiges Ambiente. Im Obergeschoss finden sich vier gleich große Individualräume (rechts), der Wohnraum bildet eine gemütliche Nische im Erdgeschoss (unten).



In der gezeigten Variante bilden die EG-Räume ein offenes Ensemble, aber auch eine separate Küche ist möglich.

DATEN & FAKTEN

Dan-Wood Family 154
 Danwood
 12489 Berlin
 Tel. 0800/43264 59

Konstruktion + Technik:

Holzverbundkonstruktion, 30 Grad Satteldach, 150 cm Kniestock, Gaszentralheizung, kontrollierte Lüftung mit Wärmerückgew., Effizienzhaus 55 möglich

Wohnflächen:

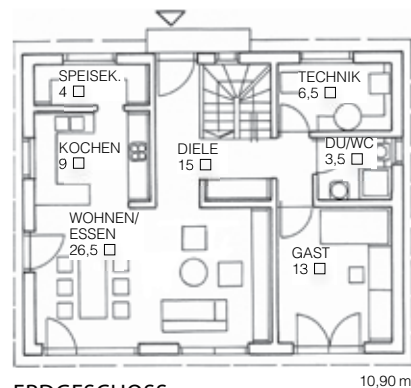
EG 77,5 m², OG 65 m²

Preis dieses Entwurfs:

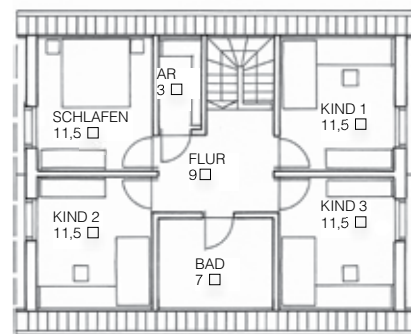
Fast fertig ohne Maler- und Tapezierarbeiten, Böden (teilweise) und Zimmertüren ab 144 700 Euro ab Oberkante Keller

Mehr Häuser & Infos:

www.bautipps.de/hersteller/danwood



ERDGESCHOSS



OBERGESCHOSS